



KOH Idrossido di Potassio al 10%

PRINCIPIO DEL TEST

Le dermatofitosi sono micosi cutanee causate da un gran numero di Deuteromiceti: i Dermatofiti.

I dermatofiti colonizzano in modo particolare cute, unghie e peli causando lesioni micotiche.

Al fine di rendere più facilmente osservabili i miceti che sono presenti all'interno di questi tessuti, è necessario utilizzare l'Idrossido di Potassio al 10%. Questa soluzione consente di chiarificare, cioè rendere più trasparenti i campioni di cute, unghie e peli prelevati.

CONFEZIONAMENTO

CODICE: BS160 (1 flacone da 250ml)

CODICE: BS260 (1 flacone da 1 lt.)

CONSERVAZIONE

Conservare il kit a temperatura ambiente, in luogo fresco e asciutto. Tenere al riparo dalla luce e dall'aria, lontano da sorgenti di calore o d'ignizione. Non congelare. Non usare oltre la data di scadenza.

Stabilità: 24 mesi dalla data di produzione.

AVVERTENZE

H302: Nocivo se ingerito

H314: Provoca corrosione/irritazione cutanea

P264: Lavare accuratamente dopo l'uso

P280: Indossare guanti/indumenti protettivi/Proteggere gli occhi/il viso.

P301+P312 In caso di ingestione accompagnata da malessere: contattare un centro antiveleni o un medico.

P304+P340 In caso di inalazione: trasportare l'infortunato all'aria aperta e mantenerlo a riposo in posizione che favorisca la respirazione

P450 Conservare sotto chiave

RACCOLTA CAMPIONI

Prima del prelievo del campione occorre eseguire una pulizia preliminare della lesione con alcool al 70% per eliminare la contaminazione batterica.

Le squame cutanee sono raccolte, dopo grattamento con la lama di un bisturi della zona periferica della parte infiammata, con un tampone sterile.

Le vescicole vengono incise ed il liquido prelevato mediante tampone.

Nel caso delle unghie le parti infette vengono tagliate; si può ottenere del materiale dalle parti più profonde per grattamento.

I peli infetti devono essere scelti con attenzione per evitare di raccogliere dalla regione infetta peli sani; i monconi dei peli spezzati e i peli opachi vengono strappati con pinze fini, mentre i frammenti intrafollicolari dei peli spezzati si estraggono per mezzo di un ago.

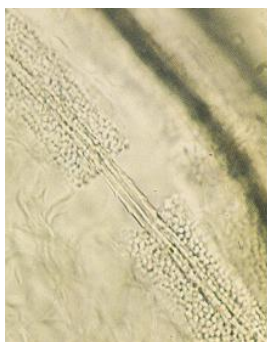
PRECAUZIONI

KIT DIAGNOSTICO IN VITRO

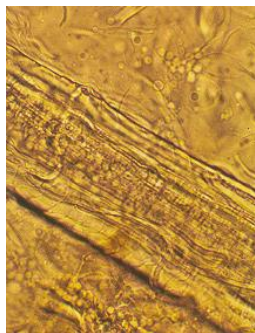
- Non usare oltre la data di scadenza riportata sulla confezione.
- Una prolungata esposizione al calore provoca il deterioramento del test.
- Non mescolare i prodotti di lotti differenti.
- Utilizzare solo in luogo con adeguata ventilazione, non respirare i vapori.
- Seguire le normali raccomandazioni di sicurezza necessarie al campionamento, alla manipolazione ed al trattamento di campioni biologici e di tutto ciò che è stato in contatto con il paziente.

PROCEDIMENTO (ESAME MICROSCOPICO)

1. La chiarificazione del campione da analizzare si ottiene idrolizzando ed in parte distruggendo la cheratina mediante trattamento con alcali (KOH al 10%).
2. I frammenti del materiale in esame sono depositi su un vetrino portaoggetto in una goccia di KOH al 10% e coperti con un vetrino coprioggetto.
3. I preparati possono essere lasciati a temperatura ambiente, scaldati leggermente per facilitare la digestione; le squame cutanee sottili possono chiarificarsi in qualche minuto a temperatura ambiente, mentre per le unghie occorrono almeno tre ore a 37°C.
4. L'osservazione microscopica di miceti, catene di artrospore e artrospore libere, permette di formulare una diagnosi di infezioni da miceti.



Pelo avvolto da un manicotto di spore (ectotrico)



Pelo con elementi fungini intrapilari (endotrico)



LIMITI DEL METODO

I limiti di interpretazione correlati alla metodologia di esecuzione del test sono stati identificati nelle fasi di allestimento del campione finale da analizzare al microscopio. La diagnosi definitiva deve comunque essere supportata da dati clinici, dall'anamnesi del paziente e il risultato dell'esame interpretato dal medico.

SMALTIMENTO DEI RIFIUTI

Poiché qualsiasi mezzo utilizzato per prelevare il campione biologico viene messo a contatto con il vetrino dove si esegue la colorazione, il dispositivo medico diagnostico e gli accessori, una volta usati, sono da considerarsi rifiuti speciali e smaltiti in modo da non venire a contatto con persone o animali, in accordo con le vigenti leggi nazionali, regionali e locali.

NOTA

Come per tutti i test diagnostici, una diagnosi definitiva non può essere basata sul risultato di un singolo test ma deve essere confermata da altri parametri clinici, valutando l'anamnesi del paziente.

PRODUTTORE

Dyaset s.r.l.
Via A. Grandi, 3
44015 Portomaggiore (Ferrara)
Tel. +390532814820
Fax. +390532683910
e-mail: dyaset@dyaset.com
website: <http://www.dyaset.com>

LEGENDA SIMBOLI

	Per esclusivo uso diagnostico in vitro
	Lotto di fabbricazione
	Codice di catalogo
	intervallo di temperatura per la conservazione
	Data di scadenza (anno-mese)
	Consultare le istruzioni operative
	Rischio biologico

ELENCO MODIFICHE		
N. REV.	DESCRIZIONE	DATA
0.0	CREAZIONE SCHEDA	19/01/2007
0.1	INSERIMENTO AVVERTENZE IN RIF. AL REGOLAMENTO 1272/2008 (CLP)	30/05/2019

